



АДМИНИСТРАЦИЯ ГОРОДА ПЕРМИ
ДЕПАРТАМЕНТ ЗЕМЕЛЬНЫХ ОТНОШЕНИЙ

РЕШЕНИЕ

о размещении объектов № 1685 от 06.12.2018

г. Пермь, ул. Сибирская, 15

Департамент земельных отношений Администрации города Перми в соответствии с пунктом 3 ст. 39.36 Земельного кодекса Российской Федерации, Положением о порядке и условиях размещения объектов на землях или земельных участках, находящихся в государственной или муниципальной собственности, на территории Пермского края без предоставления земельных участков и установления сервитутов, утвержденным Постановлением Правительства Пермского края от 22.07.2015 № 478-п

разрешает: АО «ПЕРМГЛАВСНАБ» (ИНН 5902180390, ОГРН 1025900516146, место нахождения: 614000, Пермский край, г. Пермь, ул. Монастырская, 15)

способ размещения объекта: наземный

размещение объекта: проезды, в том числе вдольтрассовые, и подъездные дороги, для размещения которых не требуется разрешение на строительство

на землях: государственная собственность на которые не разграничена

на срок: 11 месяцев

местоположение: Пермский край, г. Пермь, Свердловский район, бульвар Гагарина.

Территория, согласно схеме, расположена в зонах с особыми условиями использования территории: охранный зона объектов электросетевого хозяйства, приаэродромная территория аэродрома аэропорта Большое Савино.

АО «ПЕРМГЛАВСНАБ»:

1. соблюдать порядок использования земельных участков, установленный Постановлением Правительства Российской Федерации от 24.02.2009 № 160 «О порядке установления охранных зон объектов электросетевого хозяйства и особых условий использования земельных участков, расположенных в границах таких зон»;

2. соблюдать правила охранных зон воздушного пространства, установленные постановлением Правительства Российской Федерации

от 11 марта 2010 г. № 138 «Об утверждении Федеральных правил использования воздушного пространства Российской Федерации».

Приложение: схема предполагаемых к использованию земель или части земельного участка на 1 л. в 1 экз.

Начальник отдела предоставления
земельных участков по работе с
юридическими лицами



Н.М. Санникова

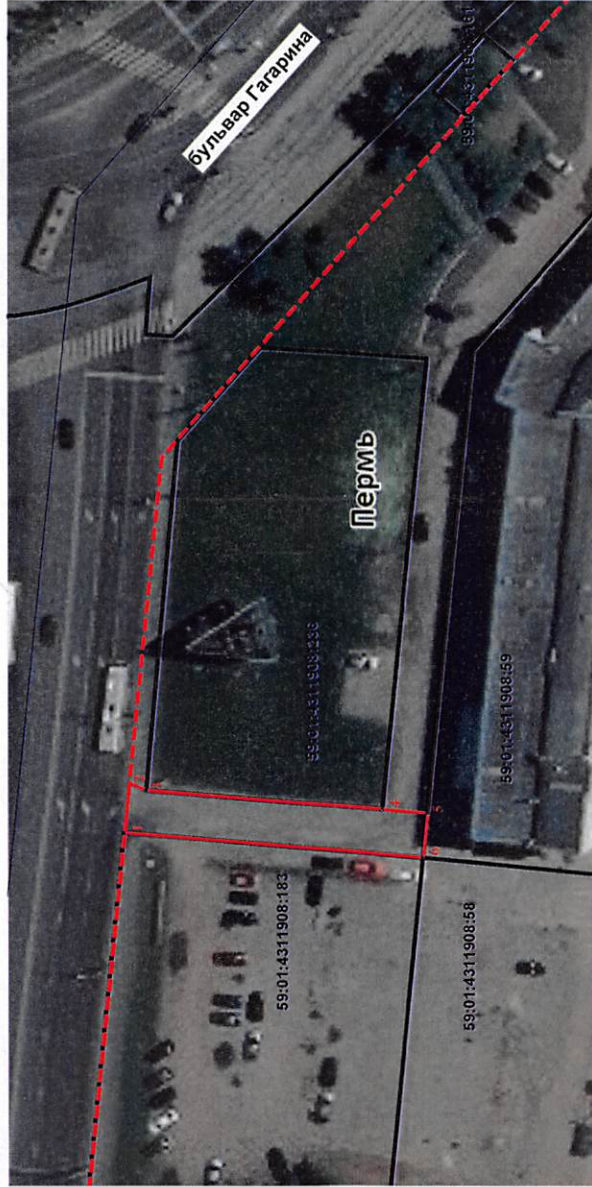
Схема предполагаемых к использованию земель или части земельного участка

Объекты: проезды, в том числе въездные дорожки, и подъездные дорожки, для размещения которых не требуется разрешения на строительство.
Местоположение: кадастровый квартал 59:01:4311908, расположенный по адресу: Пермский край, г. Пермь, Свердловский район, бульвар Гагарина.
Площадь земель или части земельного участка: 235 кв.м.

Категория земель: земли населенных пунктов

Вид разрешенного использования: _____

(при наличии)



Масштаб 1:1000

Условные обозначения

— Граница участка

— Границы смежных земельных участков

59:01:4415031:1672 Кадастровый номер участка в квартале

--- Красные линии



Верно

№ точки границы	Каталог координат, м	
	X	Y
1	516033,58	2234493,77
2	516032,88	2234500,29
3	516030,60	2234499,31
4	515999,29	2234496,58
5	515993,28	2234496,07
6	515993,88	2234490,10

Описание границ смежных землепользователей:

от т. 1 до т. 3 - городские земли;

от т. 3 до т. 4 - земельный участок
с кадастровым номером 59:01:4311908:236;

от т. 4 до т. 5 - городские земли;

от т. 5 до т. 6 - земельный участок
с кадастровым номером 59:01:4311908:59;

от т. 6 до т. 1 - земельный участок
с кадастровым номером 59:01:4311908:183.